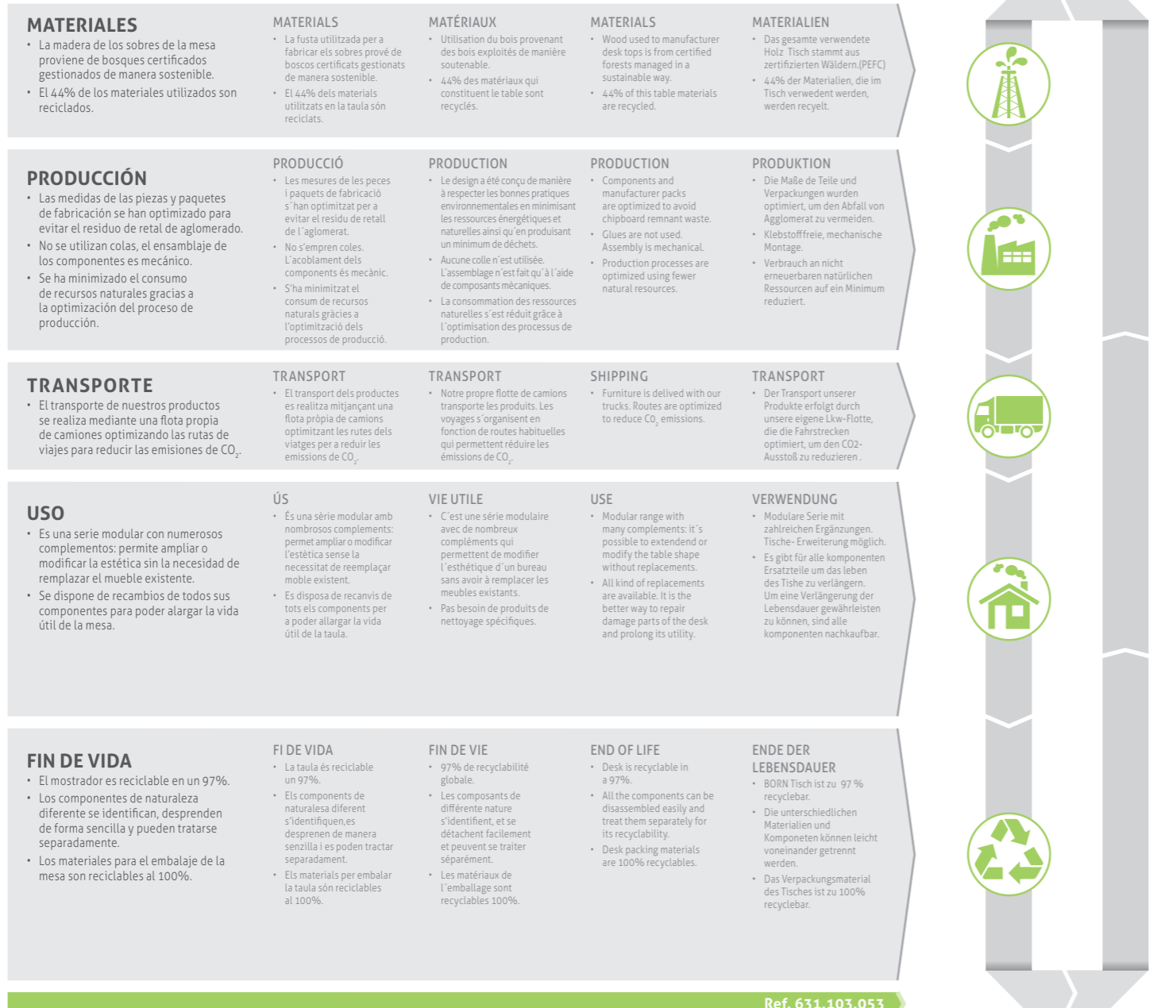


ACABADOS / ACABATS / FINITIONS / FINISHES / AUSFÜHRUNGEN



ANÁLISIS DEL CICLO DE VIDA / ANÁLISI DEL CICLE DE VIDA / ANALYSE DU CYCLE DE VIE / LIFE CYCLE ANALYSIS / LEBENSZYKLUSANALYSE



Ref. 631.103.053

CARACTERÍSTICAS TÉCNICAS

SOBRES:
Sobre melamina: de grosor 25 mm con canto de 2 mm en todo el perímetro. Acabados en grafito, blanco, gris, haya, roble, peral, wengue, acacia clara, acacia oscura, zebrano, castaño y castaño oscuro. Todos estos sobres se fijan a la estructura sin necesidad de utilizar ninguna herramienta, facilitando el montaje. El sobre se puede deslizar 14 cm para acceder a la electrificación.

ESTRUCTURA METÁLICA:
Lateral en forma de "U" invertida: metálico fabricado en tubo de acero laminado en frío que consta de un travesaño y dos montantes de sección rectangular de 50 x 30 x 2 mm. La unión entre los montantes y el travesaño se realiza mediante encaste y soldadura con sistema MIG con un ángulo de inclinación del 10º respecto el suelo. Acabados con pintura epoxi plata (RAL 9006), blanco (RAL 9016) o grafito (RAL 7022). En la parte inferior de los montantes hay las conteras de ABS (plata, blancas o grafito) con niveladores (M6 y altura ± 1 cm) para un mejor asentamiento en el suelo. En la parte superior de los montantes se disponen tapones (plata, blancos o grafito) de ABS para evitar la flexión del sobre.
Lateral central: metálico fabricado en tubo de acero laminado en frío que consta de un travesaño de 50 x 30 x 1,5 mm y dos montantes de sección rectangular de 50 x 30 x 2 mm. La unión entre los montantes y el travesaño se realiza mediante encaste y soldadura con sistema MIG con un ángulo de inclinación del 10º respecto el suelo. Acabados con pintura epoxi plata (RAL 9006), blanco (RAL 9016) o grafito (RAL 7022). En la parte inferior de los montantes hay las conteras de ABS (plata, blancas o grafito) con niveladores (M6 y altura ± 1 cm) para un mejor asentamiento en el suelo.
Refuerzos para unir los laterales: realizados con tubo rectangular de acero de 50 x 30 x 2 mm. Están provistos de piezas de aluminio en cada extremo preparadas para atornillar con tornillos M6. Acabado con pintura epoxi plata (RAL 9006).

ESTRUCTURA MADERA:
Lateral en forma de "U" invertida: fabricado en madera maciza de haya barnizada. Consta de un travesaño de 60 x 60 mm y dos montantes con un ángulo de inclinación del 10º respecto el suelo con una sección que va disminuyendo progresivamente hasta 60 x 30 mm. En la parte inferior de los montantes hay el nivelador (M6 y altura ± 1 cm) para un mejor asentamiento en el suelo.
Lateral central: consta de un travesaño de 50 x 50 x 1,5 mm fabricado en tubo de acero laminado en frío y dos montantes en madera de haya barnizada de sección cuadrada de 50 x 50 mm. La unión entre los montantes y el travesaño se realiza mediante 2 tornillos métrico 6 con un ángulo de inclinación del 10º respecto el suelo. Acabados con pintura epoxi plata, blanco o grafito para el travesaño y haya barnizada para los montantes. En la parte inferior de los montantes hay el nivelador (M6 y altura ± 1 cm) para un mejor asentamiento en el suelo. La parte superior de los montantes es metálica en acabado pintura epoxi plata (RAL 9006), blanco (RAL 9016) o grafito (RAL 7022).
Armazón: 4 tubos metálicos de acero laminado en frío de sección rectangular de 50 x 20 x 1,5 mm. Los tubos están soldados con sistema MIG haciendo una forma rectangular. Se une a la estructura de la madera con tornillos M6. Acabados con pintura epoxi plata (RAL 9006). En los extremos de cada tubo se coloca un tapón de PP acabado plata.

PLAFONES SEPARADORES:
Plafón separador de 1 nivel frontal y lateral:
 • Altura útil: 28 cm.
 • FRONTAL: para largo de mesa de 180, 160 y 140 cm.
 • LATERAL: de 120 y 160 cm.
 • Se fijan a la estructura de la mesa con pinzas de aluminio pintado en pintura epoxi plata (RAL 9006), blanco (RAL 9016) o grafito (RAL 7022).
 • POSIBLES ACABADOS:
 - Melamina: de 25mm en grafito, plata, blanco, gris, haya, roble, peral, wengue, acacia clara, acacia oscura, zebrano, castaño y castaño oscuro. Cantos de PVC de 2 mm.
 - Tapizados con las series 1 ó 4 sobre tablero de partículas.
 - Metacrilato transparente o traslúcido de 6 mm de grosor.
 - Plafón acústico fabricado en sándwich: (solo frontal) dos capas de espuma de densidad 60kg/m³ y espesor de 8 mm, y en la parte central, tablero de fibras. Tapizado en las series 1 ó 4. Perfilaría de aluminio en acabado plata, blanco o grafito.
Plafón separador de 1 nivel frontal con guía:
 • Altura útil: 28 cm.
 • Para largo de mesa de 180, 160 y 140 cm.
 • Se fijan a la estructura de la mesa con pinzas de aluminio pintado en pintura epoxi plata (RAL 9006), blanco (RAL 9016) o grafito (RAL 7022).

CARACTERÍSTIQUES TÉCNIQUES

SOBRES:
Sobre melamina: de gruix 25 mm amb cantell de 2 mm en tot el perímetre. Acabats en blanc, gris, faig, roure, peral, wengue, acàcia clara, acàcia fosca, zebrano, castany o castany fosc.
 Aquests sobres es fixen a l'estructura sense necessitat d'utilitzar cap eina facilitant el muntatge. Sobre lliscant fins a 14 cm per a accedir a l'electrificació.

ESTRUCTURA METÀL·LICA:
Lateral en forma de "U" invertida: fabricada en tub d'acer laminat en fred que consta d'un travesser i dos muntants de secció rectangular de 50 x 30 x 2 mm. La unió entre els dos muntants i el travesser es realitza mitjançant encast i soldadura amb sistema MIG amb un angle d'inclinació del 10º respecte el terra. Acabat: en pintura epòxid plata (RAL 9006), blanc (RAL 9016) o grafit (RAL 7022). En la part inferior hi ha les virolles d'ABS (plata, blanques o grafit) amb anivelladors (M6 i alçada ± 1 cm) per a un millor asentament en el terra. En la part superior dels muntants es disposen uns taps (plata, blancs o grafit) d'ABS per evitar la flexió del sobre.
Lateral central: fabricat amb tub d'acer laminat en fred que consta d'un travesser de 50 x 50 x 1,5 mm i dos muntants de secció rectangular de 50 x 30 x 2 mm. La unió entre els dos muntants i el travesser es realitza mitjançant encast i soldadura amb sistema MIG amb un angle d'inclinació del 10º respecte el terra. Acabat: en pintura epòxid plata (RAL 9006), blanc (RAL 9016) o grafit (RAL 7022). En la part inferior hi ha les virolles d'ABS (plata, blanques o grafit) amb anivelladors (M6 i alçada ± 1 cm) per a un millor asentament en el terra.
Reforç per a unir els laterals: de tub rectangular d'acer de 50x30x2 mm. En cada extrem tenen muntades unes peces d'alumini per a unir ambdós laterals amb cargols M6. Acabat en pintura epòxid plata (RAL 9006).

ESTRUCTURA DE FUSTA:
Lateral en forma de "U" invertida: Fabricada amb fusta massissa de faig envernissat. Consta d'un travesser de 60 x 60 mm i dos muntants amb un angle d'inclinació del 10º respecte el terra i amb una secció que va disminuint progressivament fins a 60 x 30 mm. En la part inferior dels muntants hi ha l'anivellador (M6 i alçada ± 1 cm) per a un millor asentament al terra.
Lateral central: consta d'un travesser de 50 x 50 x 1,5 mm fabricat en tub d'acer laminat en fred i dos muntants de fusta de faig de secció quadrada de 50 x 50 mm. La unió entre els dos muntants i el travesser es realitza mitjançant 2 cargols M6 amb un angle d'inclinació del 10% respecte el terra. Acabats: en pintura epòxid plata, blanc o grafit per al travesser i faig envernissat per als muntants. En la part inferior dels muntants hi ha l'anivellador (M6 i alçada ± 1 cm) per a un millor asentament al terra. La part superior dels muntants és metàl·lica en acabat pintura epòxid plata (RAL 9006), blanc (RAL 9016) o grafit (RAL 7022).
Estructura auxiliar: 4 perfils d'acer E220 conformat en fred de forma rectangular de secció de 50 x 20 de gruix 1,5 mm. Els tubs estan soldats amb sistema MIG fent una forma rectangular. S'uneix a l'estructura de la fusta amb cargols M6. Acabats: en pintura epòxid plata (RAL 9006). En

Todas estas estructuras están provistas de remaches de rosca métrica 6 para el montaje de los refuerzos, herrajes y componentes de la serie. Las estructuras son modulares para poder componer puestos de trabajo individuales o colectivos.
COMPLEMENTOS - OPCIONALES:
Complementos para estructura metálica: alas, semicircular o semielíptico están fabricados con melamina de grosor 25 mm con canto de 2 mm en todo el perímetro. Acabados en grafito, blanco, gris, haya, roble, peral, wengue, acacia clara, acacia oscura, zebrano, castaño y castaño oscuro. El ala se une al sobre de la mesa principal mediante planchas metálicas y mediante refuerzo. Para el resto de complementos se utiliza un herraje metálico específico para fijarse mediante tornillos a los laterales de la mesa.
Ala para estructura madera: los sobres están fabricados con melamina de grosor 25 mm con canto de 2 mm en todo el perímetro. Acabados en grafito, blanco, gris, haya, roble, peral, wengue, acacia clara, acacia oscura, zebrano, castaño y castaño oscuro. Se une al sobre de la mesa principal mediante planchas metálicas y mediante refuerzo.
Faldón para mesas individuales: se fija al lateral de la mesa (lateral metálico) o al armazón de la mesa (lateral madera) mediante escuadras de acero pintadas en pintura epoxi plata (RAL 9006), blanco (RAL 9016) o grafito (RAL 7022). Hay dos tipos:
 • Melamina: de grosor 19 mm con canto de 0,8 mm en todo el perímetro. Acabados en plata, blanco o grafito.
 • Metálico: fabricado con chapa laminada en frío de 0,8 mm calidad DC01. Acabados con pintura epoxi plata (RAL 9006), blanco (RAL 9016) o grafito (RAL 7022).

PLAFONES SEPARADORES:
Plafón separador de 1 nivel frontal y lateral:
 • Altura útil: 28 cm.
 • FRONTAL: para largo de mesa de 180, 160 y 140 cm.
 • LATERAL: de 120 y 160 cm.
 • Se fijan a la estructura de la mesa con pinzas de aluminio pintado en pintura epoxi plata (RAL 9006), blanco (RAL 9016) o grafito (RAL 7022).
 • POSIBLES ACABADOS:
 - Panel inferior: en melamina grafito, plata, blanco, gris, haya, roble, peral, wengue, acacia clara, acacia oscura, zebrano, castaño, castaño oscuro o tapizado.
 - Panel superior: melamina grafito, plata, blanco, gris, haya, roble, peral, wengue, acacia clara, acacia oscura, zebrano, castaño, castaño oscuro, tapizado, metacrilato transparente o traslúcido.
Plafón frontal de 2 niveles con guía: las mismas especificaciones pero con una guía de aluminio horizontal en el medio para colgar accesorios.

COMPLEMENTOS PARA ELECTRIFICACIÓN:
 Ver serie STAR.

LUMINARIA PARA MESAS ENFRENTADAS:
Estructura: formada en tres partes:
Herraje de fijación a la estructura de la mesa: se fija perpendicular a los refuerzos de la mesa mediante 2 travesaños fabricados en tubo acero de 50 x 30 x 2 mm. Acabados con pintura epoxi plata (RAL 9006), blanco (RAL 9016) o grafito (RAL 7022). Incluye 4 herrajes realizados en plancha de acero de 3 mm acabado zincado blanco para la correcta fijación a la estructura mediante tornillos métrica 4.
Columnas verticales: fabricadas con tubo rectangular de 20 x 20 x 1,5 mm. Soldadas mediante sistema MIG. Acabados en pintura epoxi plata (RAL 9006), blanco (RAL 9016) o grafito (RAL 7022). En la parte superior de las columnas se aloja una tuerca cuadrada con rosca métrica 6.
Parte superior: fabricada con tubo de 30 x 30 x 1,5 mm. Las pantallas de la lámpara son de chapa laminada en frío 0,8 mm DC01 y van fijadas al tubo central mediante tornillos con métrica 4. Acabados con pintura epoxi plata (RAL 9006), blanco (RAL 9016) o grafito (RAL 7022). Incluye la tira LED de 26W y 60000%, todo el cableado y componentes eléctricos para la correcta iluminación mediante conexiones rápidas para facilitar el montaje. Incorpora interruptor en la parte superior de encendido y apagado.
Transformador: para la alimentación a la corriente eléctrica se utiliza 1 transformador por cada luminaria y latiguillos con conexión rápida de 3 polos.

els extrems de cada tub es col·loca un tap de PP de color plata. Les estructures tenen rebllons de rosca mètrica 6 per al muntatge dels reforços i components de la sèrie. Les estructures són modulares per a compondre llocs de treball individuals o col·lectius.
COMPLEMENTOS - OPCIONALS:
Complements per l'estructura metàl·lica: ales, semicircular o semielíptic estan fabricats amb melamina de gruix 25 mm amb cantell de 2 mm en tot el perímetre. Acabats en blanc, gris, faig, roure, peral, wengue, acàcia clara, acàcia fosca, zebrano, castany o castany fosc. L'ala s'uneix al sobre de la taula principal mitjançant planxes metàl·liques i amb el reforç. Per la resta de complements s'utilitza una ferramenta metàl·lica específica fixada amb cargols als laterals de la taula.
Ala per l'estructura de fusta: els sobres estan fabricats amb melamina de gruix 25 mm amb cantell de 2 mm en tot el perímetre. Acabats en blanc, gris, faig, roure, peral, wengue, acàcia clara, acàcia fosca, zebrano, castany o castany fosc. L'ala s'uneix al sobre de la taula principal mitjançant planxes metàl·liques i amb el reforç.
Faldó per taules individuals: es fixa al lateral de la taula (lateral metàl·lic) o a l'estructura auxiliar (lateral de fusta) mitjançant esquadres d'acer pintades amb pintura epoxi plata (RAL 9006), blanc (RAL 9016) o grafit (RAL 7022). Hi ha dos tipus:
 • Melamina de gruix 19 mm amb cantell de 0,8 mm en tot el perímetre. Acabats en plata, blanc o grafit.
 • Metàl·lic: fabricat amb xapa laminada en fred de 0,8 mm en tot el perímetre. Acabats EN pintura epoxi plata (RAL 9006), blanc (RAL 9016) o grafit (RAL 7022).

PLAFONS SEPARADORS:
Plafó separador d'1 nivell frontal i lateral:
 • Alçada útil: 28 cm.
 • FRONTAL: per a llarg de taula de 180, 160 i 140 cm.
 • LATERAL: de 60, 80, 120 i 160 cm.
 • Es fixen a l'estructura de la taula amb pinces d'alumini pintat amb pintura epoxi plata (RAL 9006), blanc (RAL 9016) o grafit (RAL 7022).
 • POSSIBLES ACABATS:
 - Melamina: de 25mm en grafit, plata, blanc, gris, faig, roure, peral, wengue, acàcia clara, acàcia fosca i zebrano. Cantells de PVC de 2mm.
 - Entapissats amb les sèries 1 o 4 sobre taulell de partícules.
 - Metacrilat transparent o traslúcid de 6 mm de gruix.
 - Plafó acústic fabricat en sandvitx: (només frontal) dues capes d'espuma de densitat 60kg/m³ i gruix de 8 mm, i en la part central, taulell de fibres. Entapissat a les sèries 1 o 4. Perfilària d'alumini amb acabats plata, blanc o grafit.
Plafó frontal de 2 nivells amb guia: les mateixes especificacions però amb una guia d'alumini horitzontal al mig per a penjar accessoris.

COMPLEMENTOS PER A ELECTRIFICACIÓ:
 Veure sèrie STAR.

LUMINÀRIA PER A TAULES ENFRENTADES:
Estructura: formada en tres parts:
Peça de fixació a l'estructura de la taula: es fixa perpendicular als reforços de la taula mitjançant 2 travessers fabricats amb tub d'acer de 50 x 30 x 2 mm. Acabats: pintura epòxid plata (RAL 9006), blanc (RAL 9016) o grafit (RAL 7022). Inclou 4 planxes d'acer de 3 mm zincades en blanc per a la correcta fixació a l'estructura mitjançant cargols mètrica 4.
Columnes verticals: fabricades amb tub rectangular de 20 x 20 x 1,5 mm. Soldades amb el sistema MIG. Acabats: pintura epòxid plata (RAL 9006), blanc (RAL 9016) o grafit (RAL 7022). En la part superior de les columnes es troba una rosca quadrada M6.
Part superior: fabricada amb tub de 30 x 30 x 1,5 mm. Les pantalles de la làmpada són de xapa laminada en fred 0,8 mm DC01 i van fixades al tub central mitjançant cargols amb mètrica 4. Acabats: pintura epòxid plata (RAL 9006), blanc (RAL 9016) o grafit (RAL 7022). Inclou una tira LED de 26W i 60000%, tot el cablejat i components elèctrics per a la correcta il·luminació mitjançant connexions ràpides per a facilitar el muntatge. Incorpora interruptor en la part superior d'encendre i apagar.
Transformador: Per l'alimentació a la corrent elèctrica s'utilitza 1 transformador per cada làmpada i cables amb connexió ràpida de 3 pols.